

בס"ד

קופר יבוא בע"מ

**הוראות הרכבה ושימוש
לקולט אדים**

CANTON

8306

8309



Küppersbusch

משווקי

רח. המלאכה 8, א.ת. החדש ראש העין 48091, טל. 03-9381695, פקס. 03-9381696
HAMELACHA ST. 8 NEW INDUSTRIAL AREA ROSH-HAAYIN CODE 48091, TEL. 03-9381695, FAX. 03-9381696

כתובתנו באינטרנט: <http://www.kupper.co.il>

הכנות

במידה ופותרים פתח בקיר יש למקם את מרכז הפתח במרחק של בין 150 ס"מ עד 155 ס"מ ממשטח העבודה.
את החשמל יש למקם מעל לפתח או מתחתיו. הפתח בקיר צריך להיות בקוטר של 150 מ"מ – 6" (צול). קוטר קטן יותר יכול לגרום נזק לקולט, מפחית את עוצמת היניקה. פתח בקוטר של 120 מ"מ – 4" (צול) מבטל את האחריות לקולט. צנרת פלסטיק ניתן להזמין בנפרד ראה אביזרי הרכבה בסוף העמוד.

בטיחות

- זהירות – יש להשתמש בכפפות עבודה מבד בעת הוצאת הקולט מאריזתו ובזמן ההרכבה. יש להזהר מחלקים חדים.
- יש לחבר את הקולט לשקע הכולל ארקה תיקנית. (במידה והקולט מגיע עם תקע 3 פינים)
- יש לוודא שהתקע הינו תקע תיקני, אחרת, חובה להחליפו (ע"י חשמלאי מוסמך בלבד).
- אין להרכיב את הקולט כך שהחלק התחתון שלו יהיה במרחק קטן מ-65 ס"מ מהכירה ולא גדול יותר מ-70 ס"מ.
- אין לאפשר ללהבת אש לדלוק מתחת לקולט ללא כלי בישול.
- יש להיזהר ששמן רותח לא יידלק.
- את הנירוסטה יש לשמר ולהבריך עם נירוסטון.
- לכלוך יש לנקות עם קרם פנטסטיק צהוב (CIF) בעזרת מטלית רכה.
- אין להחליף את הפילטרים כאשר הקולט מחובר לחשמל.

החדר יהיה מאוורר היטב בשעה שקולט האדים נמצא בשימוש יחד עם מכשירי בעירה המופעלים בגז או בדלקים אחרים. אין להחזיר את האויר הנפלט לתוך אותה ארובה המשמשת עשן אדים (FUMES) במכשירים המופעלים בגז או בדלקים אחרים.

אם פתיל הזינה ניזוק, כדי להימנע מסכנה, החלפתו תיעשה אך ורק ע"י טכנאי מוסמך מטעם היבואן.

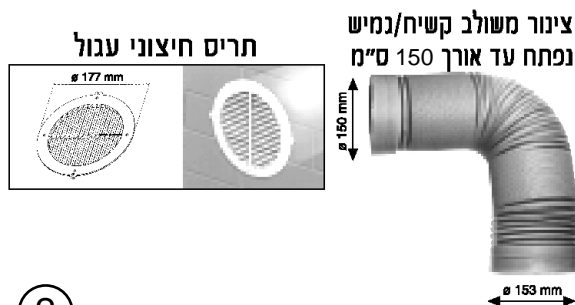
כללי

- תפקידו של קולט האדים הינו לעצור שומנים ולנטרל את רוב ריחות הבישול.
- א. עצירת השומנים מתבצעת על ידי פילטרים המתכת שנמצאים בתחתית הקולט. פילטרים אלו הינם רב פעמיים וניתן לרחוץ אותם.
 - ב. את ניטרול רוב ריחות הבישול ניתן לבצע בשני אופנים:
 1. לפתוח חור בקיר ולאפשר לקולט להוציא את האוויר מחוץ לדירה (מתאים כאשר הקולט מורכב על קיר שצידו השני מחוץ לדירה, או בקרבתו קיר חיצוני כזה).
 2. להרכיב פילטר פחם פעיל לניטרול הריחות ולמיחזור האוויר למטבח. (פילטר זה יש לרכוש בנפרד) פילטר זה יש להחליף כל שישה חודשים של שימוש משפחתי רגיל.

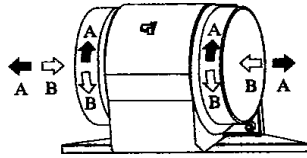
הקולט מגיע מהמפעל ללא פילטר פחם וללא צנרת פלסטיק לחיבור הקולט ליציאה חיצונית. מאחר ואין אפשרות לדעת כיצד יורכב הקולט, ואיזה מרחק הוא ימצא מהחור בקיר. אביזרים אלו יש להזמין בנפרד. ניתן להזמין קטלוג מפורט של הצנרת בטל': 03-9381695.

קיט 1000 ליציאה חיצונית

מומלץ להוציא את האוויר החוצה רק כאשר הקולט מותקן על קיר חיצוני מאחר וככל שהצנרת ארוכה יותר וככל שיש יותר סיבובים, תפוקת הקולט יורדת בהתאם. ירידה מקוטר צינור של 150 מ"מ מורידה את תפוקת הקולט בהתאם ואינה מומלצת.



לאילו המשתמשים בפילטר פחם ניתן שרות חינם בדרך של מועדון חברים, השרות כולל מכתב תזכורת תקופתית, הנחה על רכישת פילטרים ומשלוח הפילטרים לבית הלקוח (המשלוח חינם).
 הצטרפות למועדון החברים בטלפון: 03-9381695 (שלוחה 2) או בפקס: 03-9381696

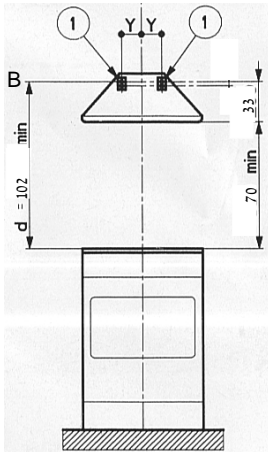


הרכבת פילטרים

(במידה וממחזרים את האוויר למטבח).
 לקולט יש מנוע עם שני כונסי אוויר, כל כונס מקבל פילטר פחם נפרד. כל פילטר נכנס למקומו על ידי סיבוב, ונעילת המגרעת שלו.

הרכבת קולט 60 ס"מ

אופן ההרכבה

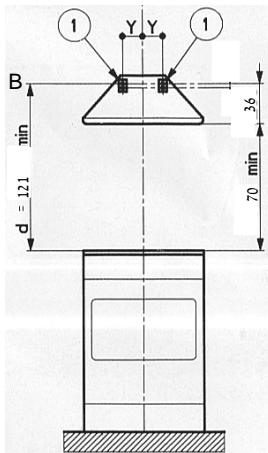


יש לסמן קו אנכי על הקיר באמצע הכריים.
 יש למדוד 70 ס"מ (מינימום 65 ס"מ) ממשטח העבודה כלפי מעלה.

יש למדוד עוד 33 ס"מ מעל לנקודה זו סה"כ 103 ס"מ (70+33) ממשטח העבודה כלפי מעלה d.
 ולסמן קו אופקי בעזרת פלס מים. מהקו האנכי יש למדוד שמאלה 13 ס"מ Y וימינה 13 ס"מ Y ולסמן נקודה בכל צד על הקו האופקי B.
 כך שיש שתי נקודות במרחק 26 ס"מ אחת מהשניה בגובה 103 ס"מ ממשטח העבודה.
 יש לקדוח 2 חורים ולחבר את הוו לתליית הקולט על הקיר.

הרכבת קולט 90 ס"מ

אופן ההרכבה

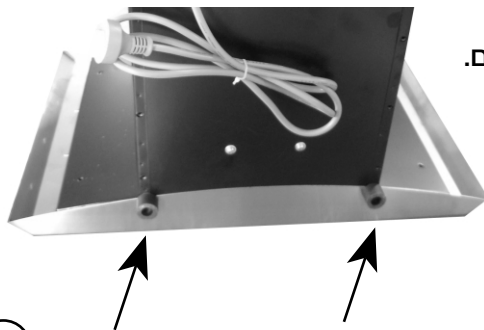


יש לסמן קו אנכי על הקיר באמצע הכריים.
 יש למדוד 70 ס"מ (מינימום 65 ס"מ) ממשטח העבודה כלפי מעלה.

יש למדוד עוד 36 ס"מ מעל לנקודה זו סה"כ 106 ס"מ (70+36) ממשטח העבודה כלפי מעלה d.
 ולסמן קו אופקי בעזרת פלס מים. מהקו האנכי יש למדוד שמאלה 13 ס"מ Y וימינה 13 ס"מ Y ולסמן נקודה בכל צד על הקו האופקי B.
 כך שיש שתי נקודות במרחק 26 ס"מ אחת מהשניה בגובה 106 ס"מ ממשטח העבודה.
 יש לקדוח 2 חורים ולחבר את הוו לתליית הקולט על הקיר.

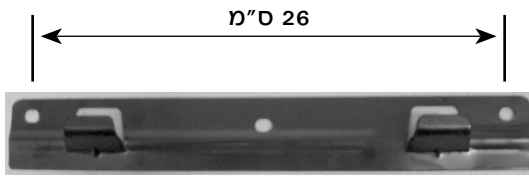
חיבור הגומיות האחוריות

בשקית יש שתי גומיות עבות עם חורים במרכזם. יש להוציא את הברגים הנמצאים בגב הקולט (בחיבור בין הנירוסטה לבין החלק השחור - ראו תמונה) יש לפתוח כל פעם בורג אחד בלבד, להכניס את הבורג לגומיה ולחזק את הבורג עם הגומיה למקומו כפי שמופיע בתמונה.



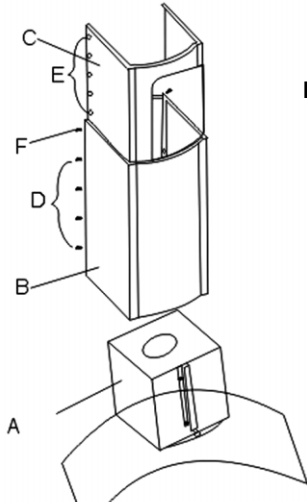
3

גומיות



תלית הקולט

יש לתלות את גוף הקולט על הוו.



בקולט 90 ס"מ

הזכוכית בקולט 90 ס"מ אינה מחוברת. לאחר תלית גוף הקולט יש להניח את הזכוכית במקומה ולחבר אותה בעזרת ארבעה ברגים עם גומיות (נמצאים בשקית).

זהירות: יש לעשות זאת עם מברג ידני בלבד ולא לחזק חזק מדי כדי שהזכוכית לא תשבר.

הרכבת הארובה

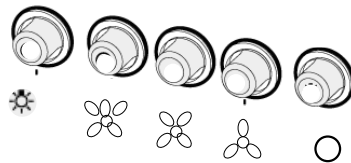
יש להכניס את החלק העליון של הארובה (C) לתוך החלק התחתון (B) יש לקבוע את גובה הארובה לפי העומק שמכניסים את החלק העליון לתחתון. כאשר אחד החורים של החלק העליון נמצא מול החור (F) יש לחבר את שני החלקים עם בורג (F) משני צידי הארובה. לאחר ששני החלקים מחוברים יש להחליק את הארובה למקומה כאשר החלק האחורי שלה נמצא מאחורי גוף המנוע (A).

זהירות: אין למשוך את החלק העליון מתוך התחתון החוצה כדי להימנע משריטות.



ספריי נירוסטון
לשמירת יופיה של הנירוסטה.

הפעלה



- ☀ - הפעלה וכיבוי של התאורה
- ☼ - עוצמת יניקה נמוכה
- ☼ - עוצמת יניקה בינונית
- ☼ - עוצמת יניקה גבוהה
- - כיבוי הקולט

****חובה להפעיל את הקולט לפני הבישול ולכבות אותו רק אחרי שאין אדים מהכיריים.**

אחזקה

- את הנירוסטה יש לשמור באופן קבוע ע"י שימוש שבועי של נירוסטון, להגנה על הנירוסטה.
- את הפילטרים המתכתיים בתחתית הקולט המיועדים לעצירת השומנים יש לנקות כאשר הם מצהיבים. (ניתן להכניס למדיח כלים אולם הברק של הפילטרים נעלם).
- במידה והקולט מכונן למיחזור האוויר יש להחליף את פילטרים הפחם כל כ-6 חודשים.

נירוסטון (ניאן) להזמין בטלפון: 03-9381695
המשלוח חינם (שלוחה 2)